

Ersatzteile Spare parts

Version 1.0.4

Tischbohrmaschine

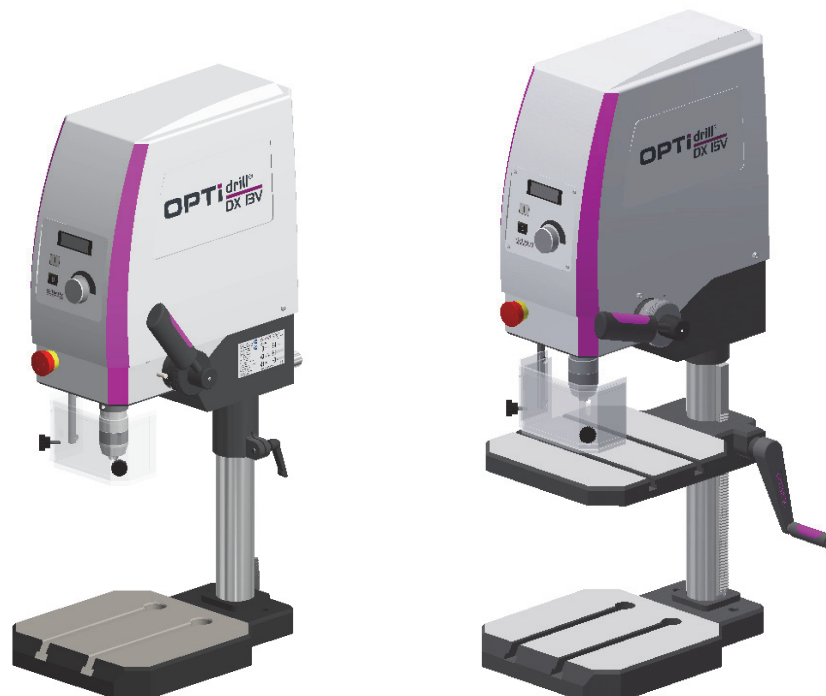
Bench drill

OPTidrill[®]
DX 13V

Artikel Nr. *Part no.* 302 0150

OPTidrill[®]
DX 15V

Artikel Nr. *Part no.* 302 0155



1 Ersatzteile - Spare parts

1.1 Ersatzteilbestellung - Ordering spare parts

Bitte geben Sie folgendes an - *Please indicate the following* :

- Seriennummer - *Serial No.*
- Maschinenbezeichnung - *Machines name*
- Herstellungsdatum - *Date of manufacture*
- Artikelnummer - *Article no.*

Die Artikelnummer befindet sich in der Ersatzteilliste. *The article no. is located in the spare parts list.* Die Seriennummer befindet sich am Typschild. *The serial no. is on the rating plate.*

1.2 Hotline Ersatzteile - Spare parts Hotline



+49 (0) 951-96555 -118

ersatzteile@stuermer-maschinen.de



1.3 Service Hotline



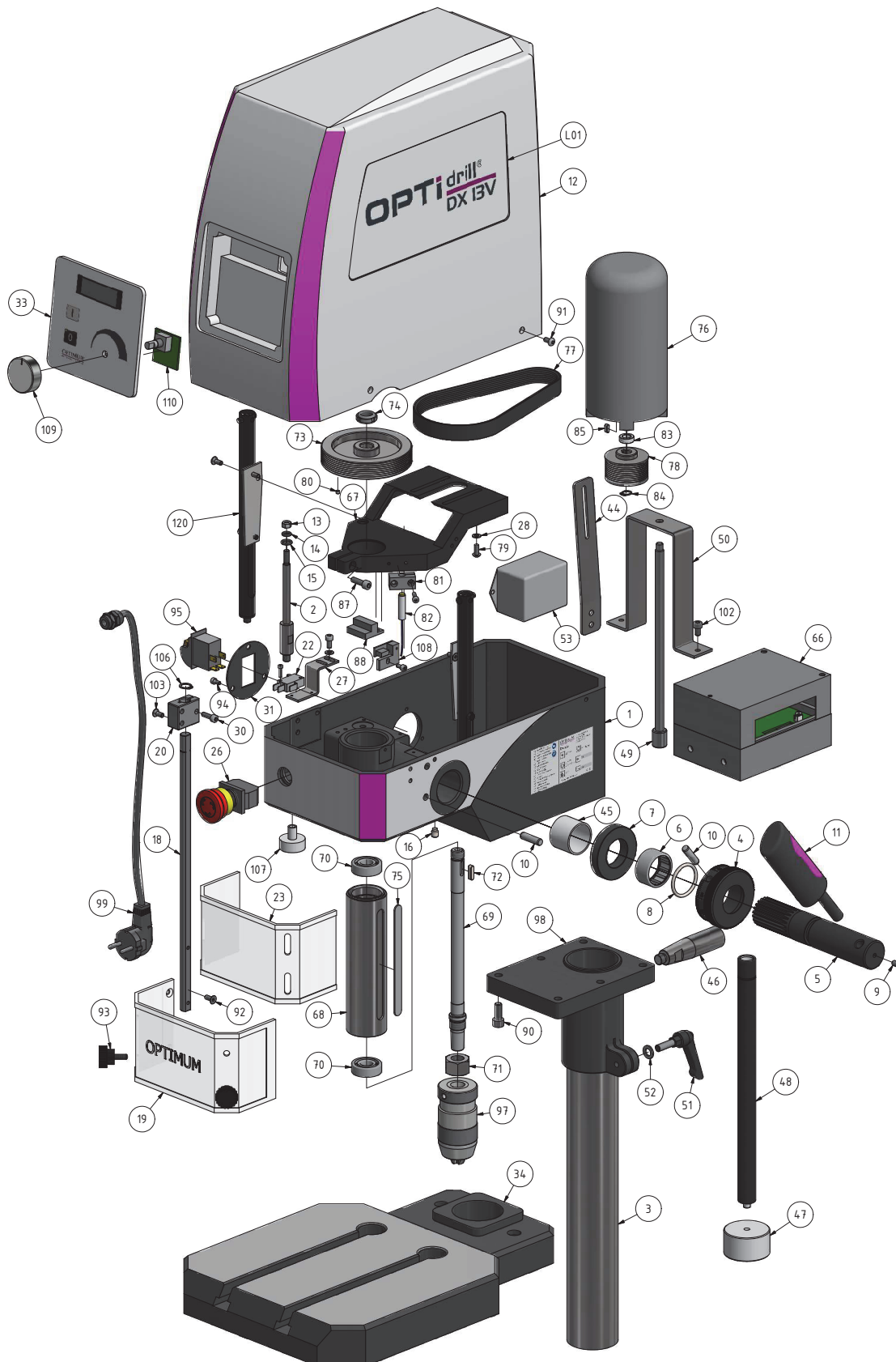
+49 (0) 951-96555 -100

service@stuermer-maschinen.de



1.4 Ersatzteilzeichnungen - Spare part drawings

A DX13V - B16 Bohrkopf - B16 Drill head

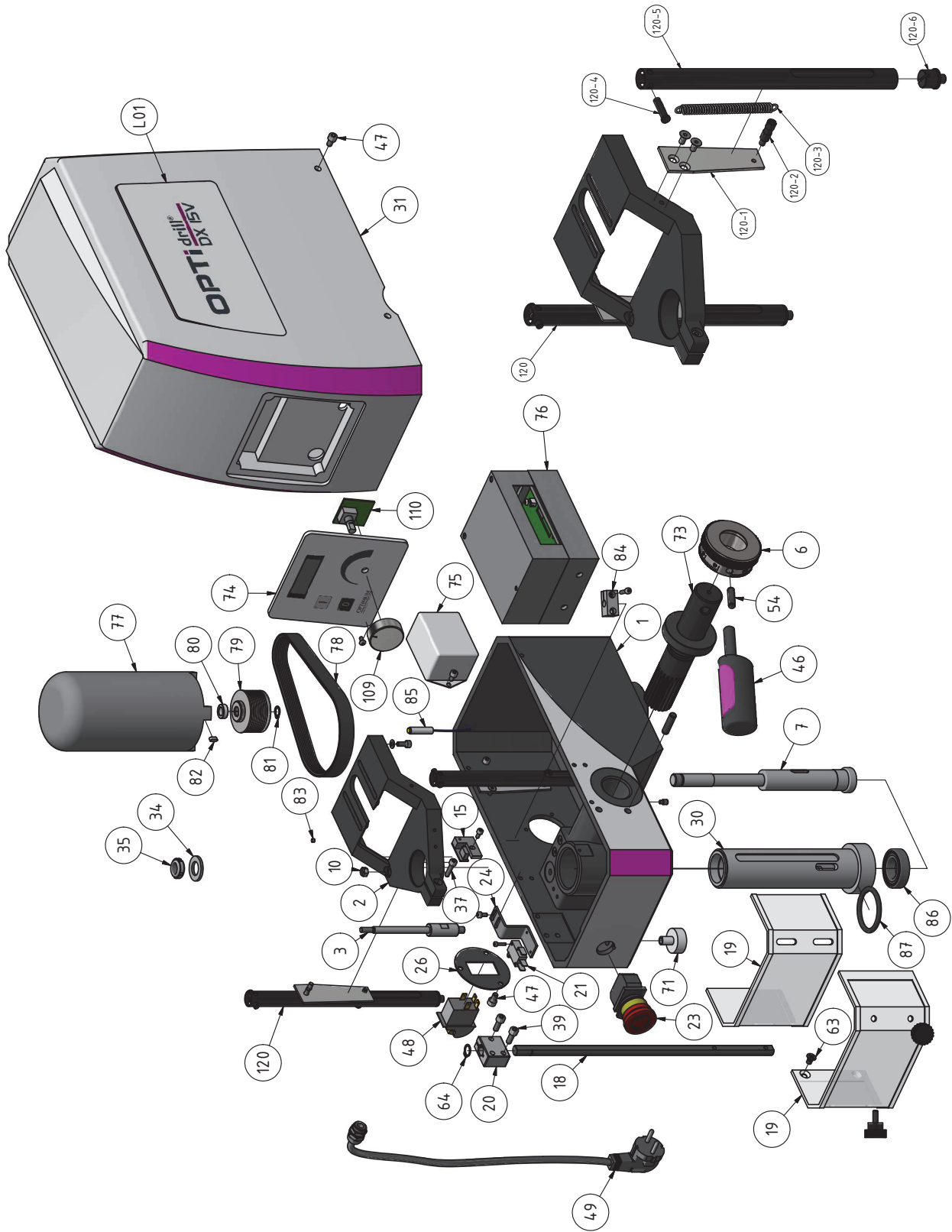


DX13V_DX15V_parts.fm

DX13V - B16 Spindel - B16 spindle					
Pos.	Bezeichnung	Designation	Menge	Grösse	Artikelnummer
			Qty.	Size	Item no.
1	Gehäuse	Housing	1		
2	Welle	Shaft	1		0302016003
3	Säule	Column	1		0302015003
4	Skalenring	Scale ring	1		0302016006
5	Welle	Shaft	2		
6	Nadellager	Needle bearing	1	HF3520	
7	Scheibe	Washer	1		
8	O-Ring	O-Ring	1	34.5x3.55	
9	Gewindestift	Grub screw	1	M6X10	
10	Zylinderstift	Cylindrical pin	2	8X30	
11	Handhebel	Handle lever	1		0302016046
12	Abdeckung	Cover	1		0302016031
13	Sechskantmutter	Hexagon nut	1	M6	
14	O-Ring	O-Ring	1	6x2.65	
15	O-Ring	O-Ring	1	8x2.65	
16	Gewindestift	Grub screw	1	M8X10	0302015016
18	Stange	Rod	1		0302016018
19	Bohrfutterschutz	Drill chuck protection	1	complete	0302016019CPL
20	Block	Block	1		0302016020
22	Schalter Bohrfutterschutz	Drilling chuck safety switch	1		0302016021
23	Bohrfutterschutz	Drill chuck protection	1		
26	Not-Aus-Schlagschalter	Emergency stop button	1		
27	Winkel	Angle	1		0302016024
28	Scheibe	Washer	6	5	
30	Schraube	Screw	1	M5X16	
31	Platte	Plate	1		0302016026
33	Bedienpanel	Control panel	1		0302015033
34	Maschinenfuss	Machine foot	1		0302015034
43	Platte	Plate	2		
44	Platte	Plate	1		
45	Hülse	Sleeve	1		
46	Handhebel	Handle lever	1		
47	Halter	Holder	1		0302015047
48	Stange	Rod	1		0302015048
50	Halter	Holder	1		
51	Klemmhebel	Clamping lever	1		0333813015
53	Netzfilter	Line filter	1		
66	Steuerkarte	Control board	1		
67	Motorhalter	Motor holder	1		0302015502
68	Pinole	Sleeve	1	B16	0302015068
68	Pinole komplett	Sleeve complete	1	B16	0302015068CPL
69	Bohrspindel	Drill spindle	1	B16	0302015069
70	Kugellager	Ball bearing	2	6202	0406202R
71	Sechskantmutter	Hexagon nut	1	M18	
72	Passfeder	Fitting key	1	5X18	042P5520
73	Riemenscheibe	Pulley	1		0302015073
74	Nutmutter	Grooved nut	1	M15	0302016035
75	Messstreifen	Measuring strip	1		
76	Antriebsmotor	Drive motor	1		0302015076
76	Antriebsmotor	Drive motor	1	V2	0302015076V2
77	Antriebsriemen	Drive belt	1		0302016014
78	Motorscheibe	Motor pulley	1		0302015078

78	Motorscheibe	Motor pulley	1	V2	0302015078V2
79	Schraube	Screw	4	M5X12	
80	Magnet	Magnet piece	4		
81	Halter	Holder	1		
82	Drehzahlsensor	Speed sensor	1		0302015082
83	Buchse	Bushing	1		
84	Sicherungsring	Retaining ring	1	10	042SR10W
85	Passfeder	Fitting key	1	4x10	042P4410
87	Schraube	Screw	1	M6x20	
88	Block	Block	1		
90	Innensechskantschraube	Socket head screw	6	ISO 4762 - M8 x 20	
92	Schraube	Screw	2	M5x12	
93	Klemmschraube	Clamping screw	2		
94	Innensechskantschraube	Socket head screw	4	ISO 4762 - M4 x 8	
95	Hauptschalter	Main switch	1		0302021846
97	Bohrfutter	Drill chuck	1		
98	Flansch	Flange	1		0302015098
99	Netzkabel	Line cable	1		
102	Innensechskantschraube	Socket head screw	2	ISO 4762 - M6 x 10	
103	Senkschraube	Screw	2	DIN 7991 - M5 x 12	
105	Sechskantmutter	Hexagon nut	2	ISO 4032 - M5	
106	Sicherungsring	Retaining ring	1	DIN 471 - 12x1	042SR12W
107	LED Leuchte	LED Lamp	2		
108	Sensor	Sensor	1		
109	Knopf	Knob	1		03020150109
110	Potentiometer	Potentiometer	1		03020150PO
L01	Label	Lable	2		03020150L01
120	Federrohr mit Feder komplett	Spring tube with spring, complete	2		0302017068

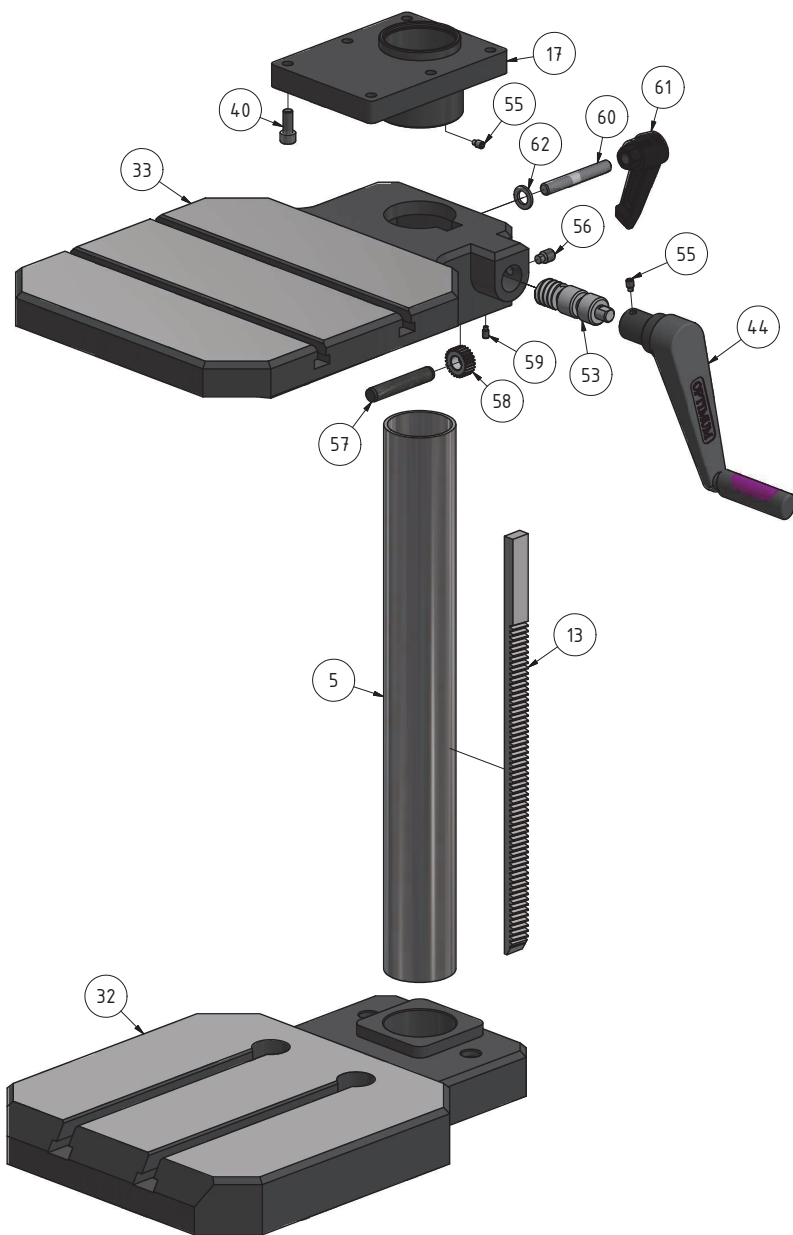
B DX13V | DX15V - MK2 Bohrkopf - MT2 drill head



DX13V DX15V - MK2 Spindel - MT2 spindle					
Pos.	Bezeichnung	Designation	Menge	Grösse	Artikelnummer
			Qty.	Size	Item no.
1	Gehäuse	Housing	1		
2	Motorhalter	Motor holder	1		0302016002
3	Bolzen	Bolt	1		0302016003
6	Skalenring	Scala ring	1		0302016006
7	Bohrspindel	Drill spindle	1	MT2	0302015507
15	Sensor	Sensor	1		0302016015
16	Magnetstreifen	Magnetic strip	1		0302016016
18	Stange	Rod	1		0302016018
19	Bohrfutterschutz	Drill chuck cover	1		
20	Block	Block	1		0302016020
21	Mikroschalter	Micro switch	1		0302016021
23	Not-Halt Schalter	Emergency stop button	1		0302015026
24	Halter	Holder	1		0302016024
26	Abdeckung	Cover	1		0302016026
28	Sechskantmutter	Hexagon nut	1	M16x1,5	
30	Pinole	Sleeve	1	MT2	0302015530
31	Abdeckung	Cover	1		0302016031
34	Unterlegscheibe	Wascher	1	DIN 125 - A 17	
35	Nutmutter	Grooved nut	1		0302016035
37	Innensechskantschraube	Socket head screw	1	ISO 4762 - M5 x 20	
39	Innensechskantschraube	Socket head screw	3	ISO 4762 - M6 x 16	
43	Innensechskantschraube	Socket head screw	4	ISO 4762 - M5 x 10	
46	Hebel	Lever	1		0302016046
47	Innensechskantschraube	Socket head screw	7	ISO 4762 - M6 x 10	
48	Hauptschalter	Main switch	1		0302015095
49	Anschlussstecker	Connector plug	1		
50	Klemmschraube	Clamping screw	2		
54	Zylinderstift	Cylindrical pin	2	ISO 8734 - 8 x 30 - A	
63	Senkschraube	Screw	2	M6 x 10	
64	Sicherungsring	Retaining ring	1	DIN 471 - 12x1	042SR12W
65	Passfeder	Fitting key	1	5x5x18	042P5518
69	Platte	Plate	2		0302016069
70	Bolzen	Bolt	2		
71	LED- Leuchte	LED- Lamp	2		0302016071
72	Riemenscheibe	Pulley	1		0302016072
73	Zahnwelle	Gear shaft	1		0302016073
74	Bedienpanel	Control panel	1		0302015033
75	Netzfilter	Line filter	1		0302015053
76	Steuerkarte	Control board	1		0302015066
77	Antriebsmotor	Drive motor	1		0302015076
78	Antriebsriemen	Drive belt	1		0302015077
79	Motorscheibe	Motor pulley	1		0302015078
80	Buchse	Bushing	1		
81	Sicherungsring	Retaining ring	1	10	042SR10W
82	Passfeder	Fitting key	1	4x10	042P4410
83	Magnet	Magnet piece	4		0302015080
84	Halter	Holder	1		
85	Drehzahlsensor	Speed sensor	1		0302015082
86	Kugellager	Ball bearing	1	6005 2Z	0406005ZZ
87	O-Ring	O ring	1	DIN 3771 34,5 x 3,55 - N - NBR	
109	Knopf	Knob	1		03020150109
110	Potentiometer	Potentiometer	1		03020150110
CPL	Bohrfutterschutz	Drill chuck protection	1	komplett / complete	03020155FS
L01	Label	Label	2	DX15V	03020155L01
L01	Label	Label	2	DX13V	03020150L01
120	Federrohr mit Feder komplett	Spring tube with spring, complete	2		0302017068

DX13V_DX15V_parts.fm

D DX15V - Säule und Bohrtisch - Column and drilling table



DX15V - Säule und Bohrtisch - Column and drill table					
Pos.	Bezeichnung	Designation	Menge	Grösse	Artikelnummer
			Qty.	Size	Item no.
5	Säule	Column	1		03020160052
13	Zahnstange	Rack			03020160132
17	Flansch	Flange	1		03020160171
32	Maschinenfuss	Machine foot	1		0302016032
33	Bohrtisch	Drill table	1		0302015533
40	Innensechskantschraube	Socket head screw	4	ISO 4762 - M8 x 20	
44	Kurbel	Crank	2		0302016044
47	Innensechskantschraube	Socket head screw	7	ISO 4762 - M6 x 10	
53	Schnecke	Worm	1		0302016053
55	Gewindestift	Grub screw	3	ISO 4028 - M6 x 10	

DX13V_DX15V_parts.fm

57	Zylinderstift	Cylindrical pin	1	ISO 8734 - 12 x 70 - A	
58	Schneckenrad	Worm wheel	1		0302016058
59	Gewindestift	Grub screw	1	ISO 4028 - M5 x 10	
60	Bolzen	Bolt	1		
61	Klemmhebel	Clamping lever	1		03020218121
62	Scheibe	Washer	1		

1.5 Schaltplan - Wiring diagram

E

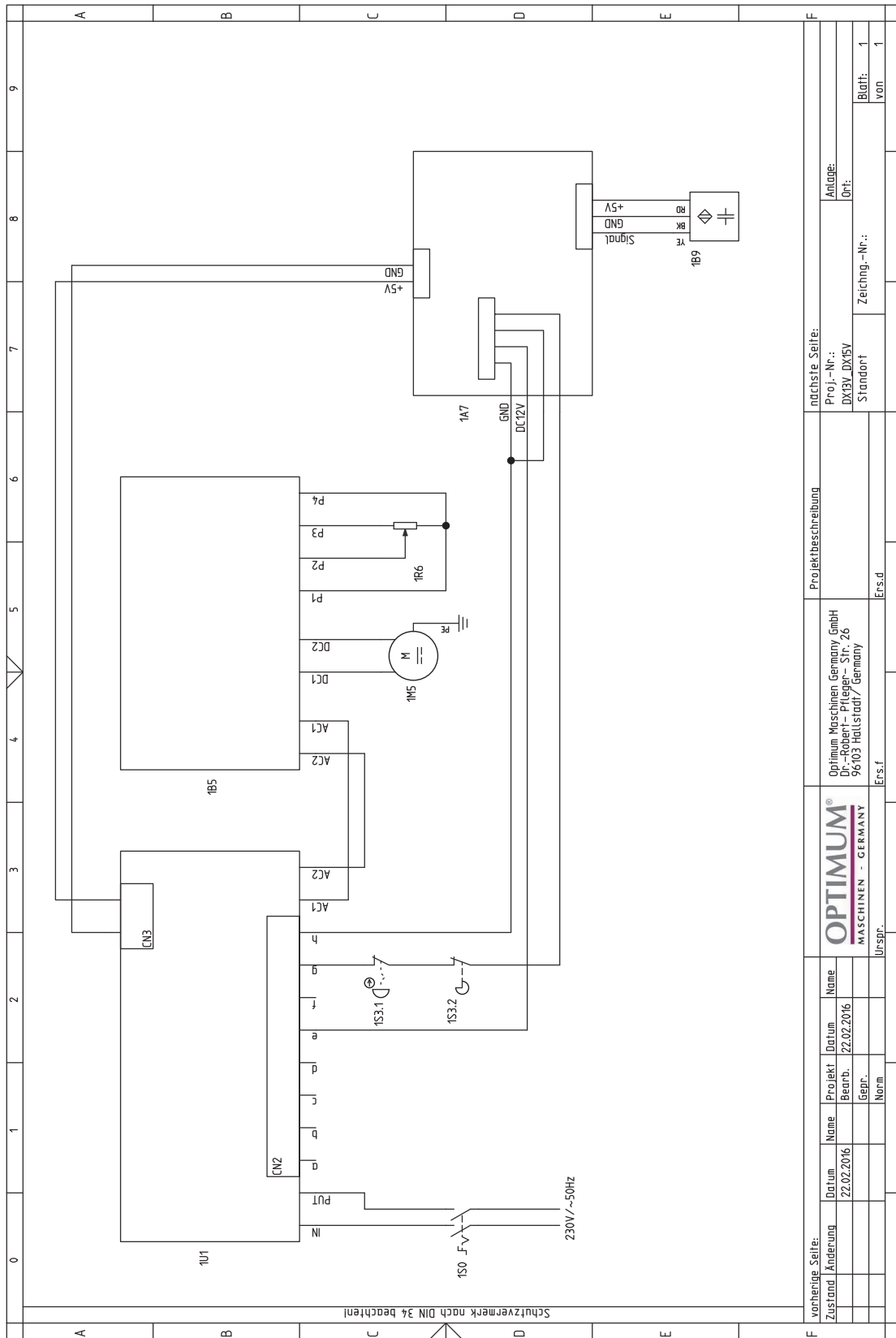


Abb. 1-1: Schaltplan - Wiring diagram

DX13V_DX15V_parts.fm

Pos.	Bezeichnung	Designation	Menge	Grösse	Artikelnummer
			Qty.	Size	Item no.
1U1	Steuerkarte	Control board	1		0302015066
1S0	Hauptschalter	Main switch	1		0302015095
1S3.1	Not-Aus-Schlagschalter	Emergency stop button	1		0302015026
1S3.2	Schalter Bohrfutterschutz	Drilling chuck safety switch	1		0302015022
1B5	Motorkarte	Motor board	1		030201501B5
1M5	Antriebsmotor	Drive motor	1		0302015076
1R6	Potentiometer	Potentiometer	1		030201501R6
1A7	Bedienpanel	Control panel	1		0302015033
1B9	Drehzahlsensor	Speed sensor	1		0302015082

